

ENKAMAT[®]

3D-MATTE FÜR DEN EROSIONSSCHUTZ



Enkamat ist eine dreidimensionale Polyamidmatte mit einer offenen Höckerprofilstruktur. Sie bietet dauerhaften Erosionsschutz auf Böschungen und Dämmen sowie an Flussläufen, Uferlinien, Kanälen oder Überlaufrinnen.

Die dreidimensionale Monofilamentstruktur verhindert eine Abtragung des Erdreichs durch Wind und Wasser. So schützt Enkamat bereits nach dem Einbau vor Erosion. Über 90% des Mattenvolumens kann mit Vegetationsboden verfüllt werden. Enkamat bewahrt das Saat-Humus-Gemisch vor dem Auswaschen durch Niederschläge und fördert ein aktives Pflanzenwachstum. Sobald sich eine Vegetationsschicht entwickelt hat, gibt Enkamat den Wurzeln optimalen Halt. Obwohl eine größtmögliche Effektivität erst durch ausreichende Verfüllung zu erzielen ist, kann Enkamat unter bestimmten Bedingungen auch unverfüllt bleiben.

Die Variante Enkamat mit Sohle besitzt eine flache Struktur auf der Mattenunterseite. Für den Einsatz im Wasserwechselbereich bzw. unterhalb der Wasserlinie an stehenden und fließenden Gewässern kann sie mit Split verfüllt werden.

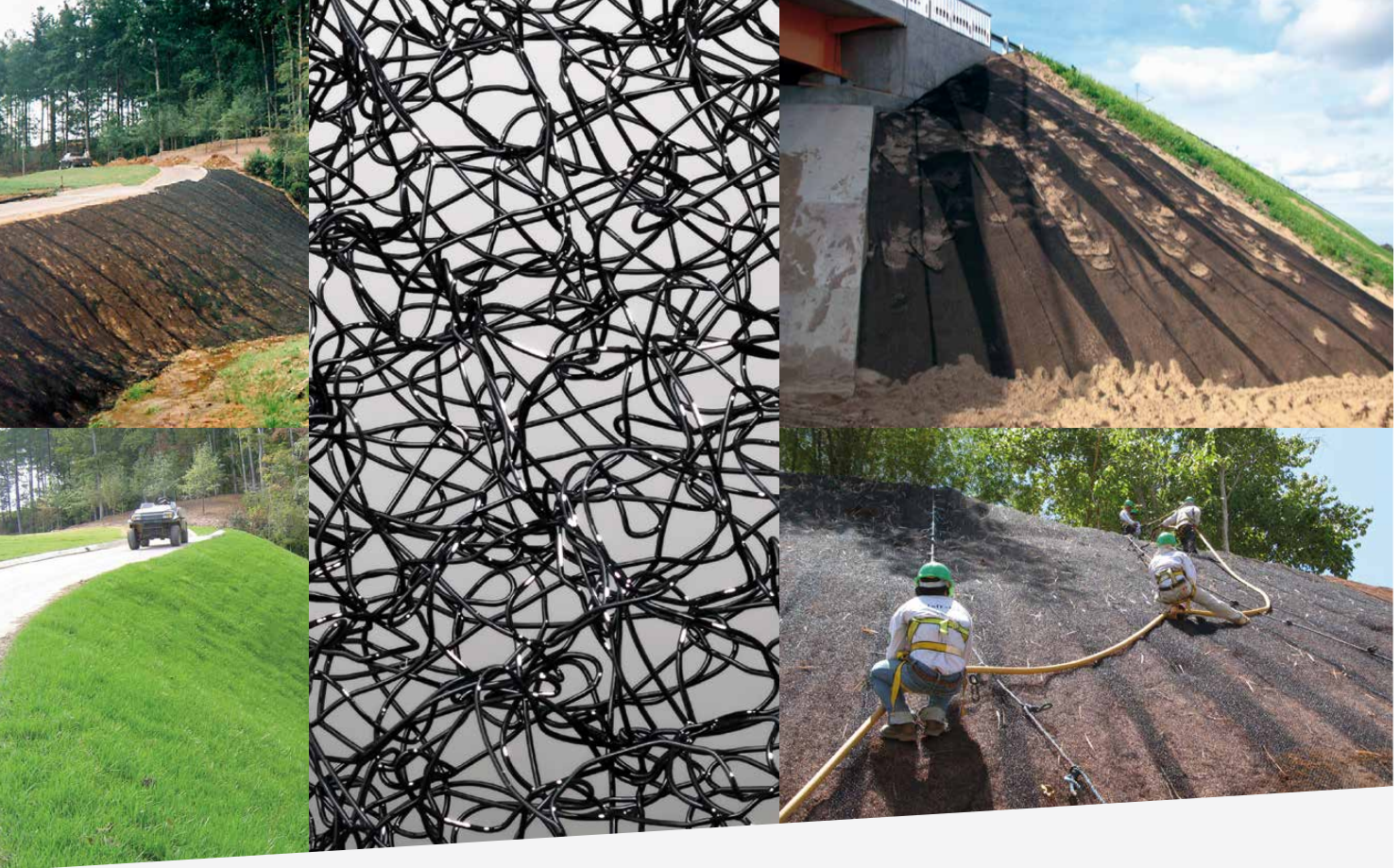
Funktion

- Erosionsschutz

Anwendungsgebiete

- Seen, Flussböschungen, Wasserläufe
- Kleine Küstenschutzanwendungen
- Neue oder sanierte trockene Böschungen und Dämme
- Felsböschungen
- Andere erosionsgefährdete Bereiche





Merkmale und Vorteile

- Dauerhafte naturnahe Lösung
- Offene Struktur fördert Entwicklung dichter Vegetation
- Fügt sich unauffällig in das Landschaftsbild ein
- Leicht und flexibel: Passt sich unterschiedlichen Geometrien an
- Über 90 % Füllvolumen
- Einfacher Einbau
- Hohe UV-Beständigkeit
- Wartungsfrei

Technische Eigenschaften

Enkamat ist eine zugfeste dreidimensionale Matte mit einer offenen Höckerprofilstruktur. Sie wird aus Polyamid-Monofilamenten gefertigt, die an ihren Kreuzungspunkten miteinander verschmolzen sind. Enkamat ist in Dicken von bis zu 20 mm lieferbar. Die Rollenbreite beträgt bis zu 3,85 m.

Für den dauerhaften Einsatz unter Wasser kommt die Variante Enkamat mit Sohle oder das werkseitig mit einem Bitumen-Mineral-Gemisch verfüllte Enkamat A20 zum Einsatz. Enkamat ist auch vernäht mit einem Bewehrungs- oder Jutegewebe für diverse Erosionsschutzanwendungen erhältlich. Weitere Details sind den entsprechenden Produktbroschüren zu entnehmen.

Enkamat schafft eine künstliche Wurzelstrukturlänge von bis zu 2.980 lfm pro m².

Technische Datenblätter mit allen Produktmerkmalen sind auf Anfrage erhältlich. Für sämtliche Anwendungen bietet Low & Bonar umfassende technische Beratung.

Qualitätssicherung

Die Qualitätsmanagementsysteme der Standorte von Low & Bonar sind nach dem ISO 9001-Standard zertifiziert. Die Zertifikate sind auf Anfrage erhältlich.

Enkamat wurde von mehreren unabhängigen Instituten getestet.

Produktgruppe

ENKAMAT

Broschüren in dieser Gruppe

ENKAMAT ENKAMAT J
ENKAMAT W ENKAMAT A20

Haftungsausschluss

Zum Zeitpunkt ihrer Veröffentlichung sind alle in diesem Dokument wiedergegebenen Informationen und Produktspezifikationen korrekt. Die Low & Bonar Gruppe verfolgt eine Strategie kontinuierlicher Weiterentwicklung. Deshalb können sich die wiedergegebenen Informationen und Produktspezifikationen jederzeit und ohne Ankündigung ändern. Von ihrer Korrektheit darf nicht ausgegangen werden, ohne dass ein zuständiges Mitglied der Low & Bonar Gruppe sie auf Nachfrage ausdrücklich bestätigt hat. Es wird keine Haftung für durch den Einsatz der Produkte und Informationen erzielte Resultate übernommen.
© Low & Bonar 2014

PL-GER-EMT-11/2017